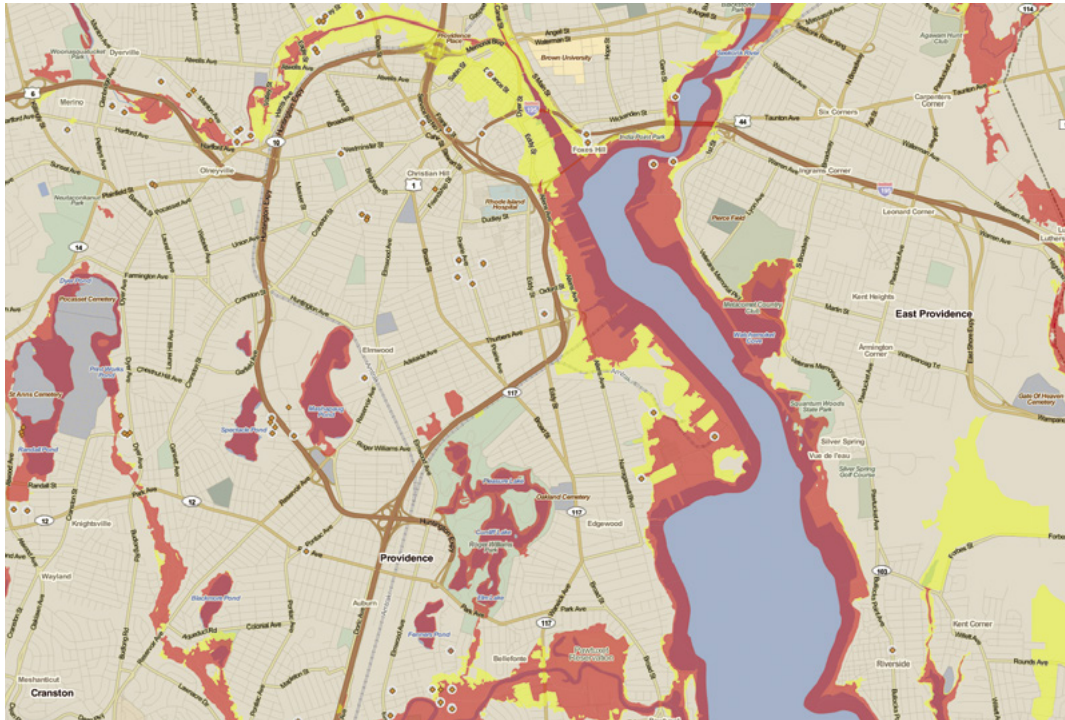







## Terrenos abandonados con riesgo alto y moderado de inundaciones en Providence, RI



### Referencias del mapa (en 2018)

-  Riesgo alto de inundación
-  Riesgo moderado de inundación
-  Terreno abandonado

Si bien los terrenos abandonados suelen pensarse como una responsabilidad urbana, pueden representar una ventaja. El costo de acondicionar estas propiedades desarrolladas en el pasado suele ser alto, pero presentan oportunidades valiosas para revitalizar y redesarrollar. Según la EPA, los terrenos costeros abandonados “pueden tener un papel importante para incrementar la resistencia local a mayores inundaciones, marejadas o temperaturas del cambio climático”. En Providence, los terrenos abandonados son una prioridad en la labor continua por revitalizar corredores fluviales y zonas costeras.

Fuentes: Acondicionamiento de terrenos abandonados en zonas vulnerables al clima, EPA de EE.UU., 2016; Plan de Visión de Woonasquatucket, Ciudad de Providence, 2018.